

## Иллюминаторы, палубные и технологические люки, рундуки

19.224.01



Иллюминатор "OVAL". Полированная нержавеющая сталь Аisi316. Москитная сетка. Дымчатое акриловое стекло. Открывающийся. Сертификат соответствия СЕ. Размер, мм: вырез 375x175, наружная рамка 400x200, открывающаяся часть 311x111, толщина борта 10-22.

19.229.00



Иллюминатор "ELLIPTICAL". Полированная нержавеющая сталь Аisi316. Москитная сетка. Дымчатое акриловое стекло. Открывающийся. Сертификат соответствия СЕ. Размер, мм: вырез 415x155, наружная рамка 460x200, открывающаяся часть 375x115, толщина борта 6-32.

19.229.01



Иллюминатор "ELLIPTICAL". Полированная нержавеющая сталь Аisi316. Москитная сетка. Дымчатое акриловое стекло. Открывающийся. Сертификат соответствия СЕ. Размер, мм: вырез 460x200, наружная рамка 510x250, открывающаяся часть 420x160, толщина борта 20-25.

19.420.70



Люк "LEWMAR Ocean". Высококачественный и высокопрофильный люк классического дизайна. Акриловое стекло. Плоская установочная рамка. Рукоятки отвечают требованиям СЕ, закрываются на защелку. Размеры, мм: X=694, Y=694, Z=43, R=76, НХ=4, НУ=487, Х1=622, Х2=622, R1=40. Вес 13.2кг. Толщина стекла 10мм.

19.720.01



Люк "BOMAR Contour" США. Рама из алюминиевого сплава белого цвета. Акриловое стекло (дымчатое). Рукоятки отвечают требованиям СЕ, закрываются на защелку. Размеры, мм: стекло 248x248, вырез 275x275, наружная рамка 343x343. Выступ 24мм. Люк может комплектоваться внутренней декоративной рамкой арт.19.720.07, противомоскитной сеткой арт.19.720.15, солнцезащитной шторкой арт.19.720.20.

19.724.00



Люк "BOMAR Contour" США. Рама из алюминиевого сплава белого цвета. Акриловое стекло (дымчатое). Рукоятки отвечают требованиям СЕ, закрываются на защелку. Размеры, мм: стекло 277, вырез 306, наружная рамка 376. Выступ 24мм. Люк может комплектоваться внутренней декоративной рамкой арт.19.724.11, противомоскитной сеткой арт.19.724.16, солнцезащитной шторкой арт.19.724.20.

19.724.01



Люк "BOMAR Contour" США. Рама из алюминиевого сплава белого цвета. Акриловое стекло (дымчатое). Рукоятки отвечают требованиям СЕ, закрываются на защелку. Размеры, мм: стекло 395, вырез 420, наружная рамка 492. Выступ 24мм. Люк может комплектоваться внутренней декоративной рамкой арт.19.724.12, противомоскитной сеткой арт.19.724.17, солнцезащитной шторкой арт.19.724.21.

19.724.02



Люк "BOMAR Contour" США. Рама из алюминиевого сплава белого цвета. Акриловое стекло (дымчатое). Рукоятки отвечают требованиям СЕ, закрываются на защелку. Размеры, мм: стекло 493, вырез 518, наружная рамка 588. Выступ 24мм. Люк может комплектоваться внутренней декоративной рамкой арт.19.724.13, противомоскитной сеткой арт.19.724.18, солнцезащитной шторкой арт.19.724.22.

19.814.41



Иллюминатор "CONTEMPORARY". Рамка черного цвета и стекло (дымчатое с зеленым оттенком) из поликарбоната. Размер: 600x140мм, толщина борта 8-16мм.

19.910.10B



Люк "BOMAR" США. Рама из поликарбоната, белого цвета. Стекло из поликарбоната (дымчатое). Рукоятки отвечают требованиям СЕ, закрываются на защелку. Размеры, мм: вырез 262x262, наружная рамка 304x302, стекло 230x230. Выступ 25мм

19.927.10B



Люк "BOMAR" США. Рама из поликарбоната, белого цвета. Стекло из поликарбоната (дымчатое). Рукоятки отвечают требованиям СЕ, закрываются на защелку. Размеры, мм: вырез 330x454, наружная рамка 394x521, стекло 318x445. Выступ 25мм.

19.966.10B



Люк "BOMAR" США. Рама из поликарбоната, белого цвета. Стекло из поликарбоната (дымчатое). Рукоятки отвечают требованиям СЕ, закрываются на защелку. Размеры, мм: вырез 428x428, наружная рамка 480x480, стекло 414x414. Выступ 25мм.

20.093.00



Замок с ключом. Для люков и рундуков. Устанавливается под поворотную ручку.

**20.201.00**



Люк технологический. Белая пластмасса. Водонепроницаемый.  
Диаметр внутренний 102мм.

**20.202.00**



Люк технологический. Белая пластмасса. Водонепроницаемый.  
Диаметр внутренний 127мм.

**20.203.00**



Люк технологический. Белая пластмасса. Водонепроницаемый.  
Диаметр внутренний 152мм.

**20.204.00**



Люк технологический. Белая пластмасса. Водонепроницаемый.  
Диаметр внутренний 102мм.

**20.204.20**



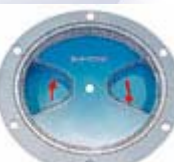
Люк технологический. Черная пластмасса. Водонепроницаемый.  
Диаметр внутренний 102мм.

**20.205.00**



Люк технологический. Белая пластмасса. Водонепроницаемый.  
Диаметр внутренний 152мм.

**20.205.01**



Люк технологический. Белая пластмасса. Прозрачная крышка.  
Водонепроницаемый. Диаметр внутренний 152мм.

**20.205.20**



Люк технологический. Черная пластмасса. Водонепроницаемый.  
Диаметр внутренний 152мм.

**20.206.00**



Люк технологический. Белая пластмасса. Водонепроницаемый.  
Диаметр внутренний 125мм.

**20.206.20**



Люк технологический. Черная пластмасса. Водонепроницаемый.  
Диаметр внутренний 125мм.

**20.207.00**



Люк технологический. Белая пластмасса. Водонепроницаемый.  
Диаметр внутренний 203мм.

**20.207.20**



Люк технологический. Черная пластмасса. Водонепроницаемый.  
Диаметр внутренний 203мм.

**20.337.01BL**



Люк технологический. Белый полипропилен.  
Водонепроницаемый, резиновая прокладка. Диаметр, мм:  
внешний 135, внутренний 100.

**20.337.02BL**



Люк технологический. Белый полипропилен.  
Водонепроницаемый, резиновая прокладка. Диаметр, мм:  
внешний 204, внутренний 155.

**20.844.00**



Люк технологический с ручкой. Белый поликарбонат,  
ультрафиолетостойкий. Водонепроницаемый. Размер, мм:  
внешний 315, вырез 266, крышка 238.